



## 醫療照護系統實驗室

負責教師：黃志峰老師

負責助教：陳惠芳助教

## 物聯網生醫感測實驗室

負責教師：李克宇老師

負責助教：陳惠芳助教

### ❖ 目標

1. 培育學生具備物聯網、生醫感測及醫療照護應用的相關技術能力，並提升教學品質。
2. 培育學生具有物聯網、生醫感測及醫療照護系統設計及開發應用之專業智能。
3. 培育學生具有物聯網應用產業系統、智慧生活安全節能監控系統及醫療照護應用系統之整合設計能力，並提升專業與實務的能力。

### ❖ 課程

名稱	年級	學期
生理學原理與實務	一年級	第二學期
醫療電子儀器導論	二年級	第一學期
醫學機械原理與繪圖	二年級	第一學期
醫學影像處理系統實務	四年級	第一學期
醫療照護基礎與實務	四年級	第二學期



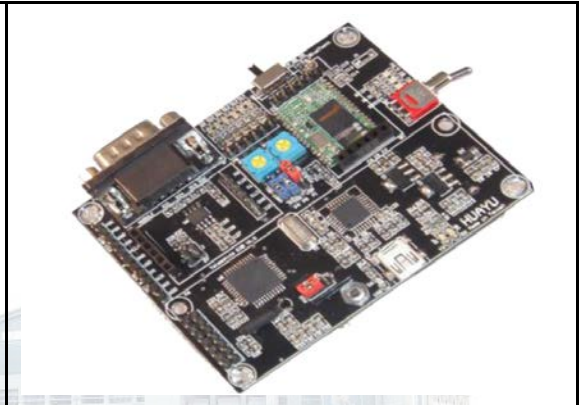
## ❖ 課程

名稱	年級	學期
老人長期照護概論	二年級	第一學期
生醫訊號量測實務(一)	三年級	第一學期
生醫訊號量測實務(二)	三年級	第二學期
老人遠端居家照護系統實務	四年級	第二學期

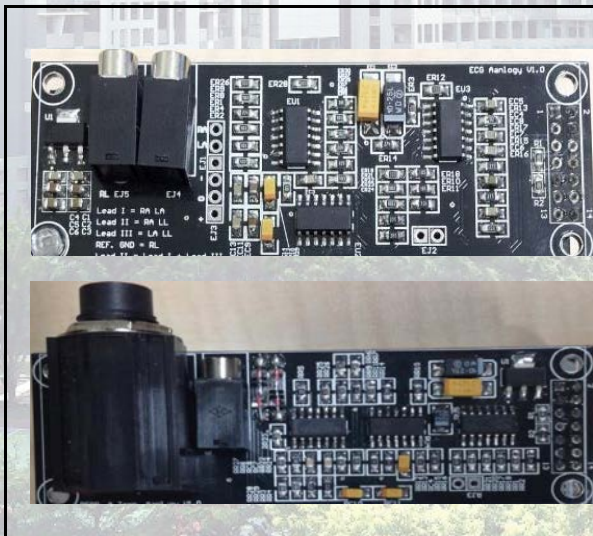
## ❖ 設備



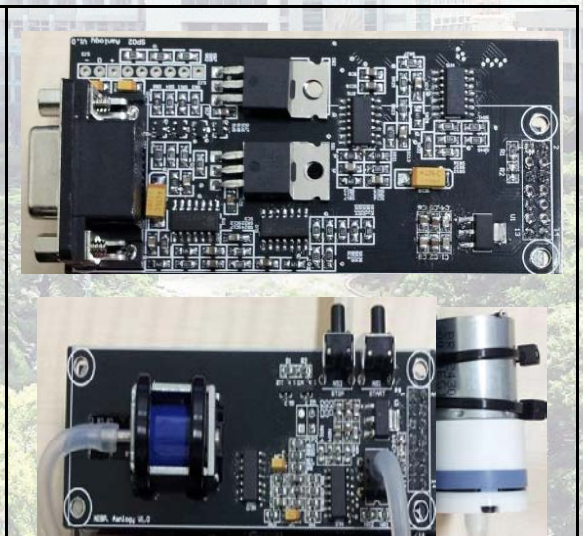
個人電腦



物聯網及生醫量測平台



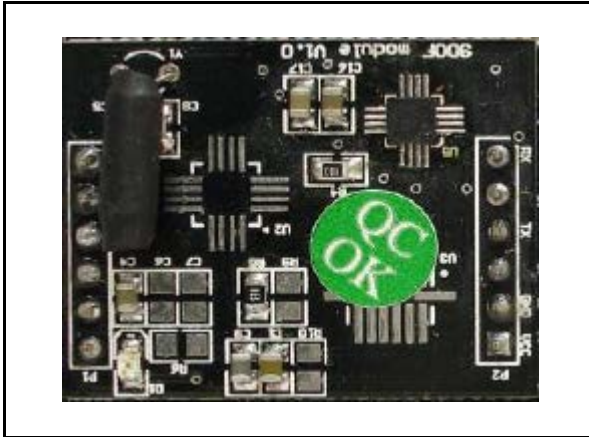
心電圖及呼吸速率量測模組



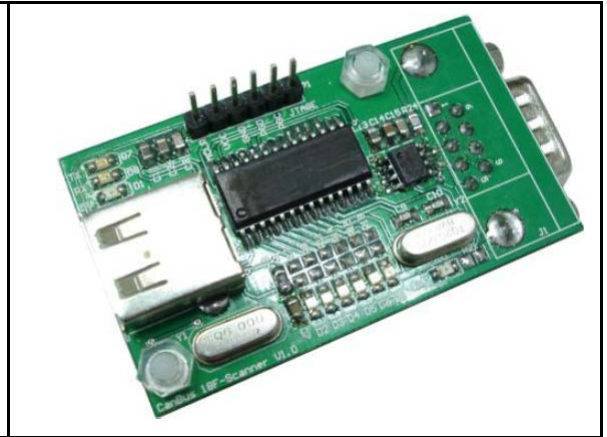
血氧濃度及血壓量測模組



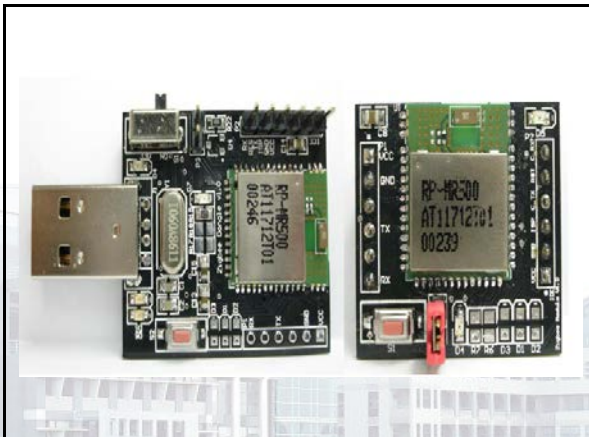
## ❖ 設備



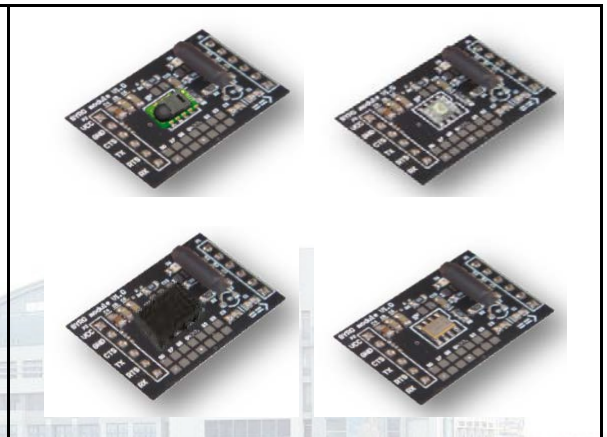
九軸運動量測模組



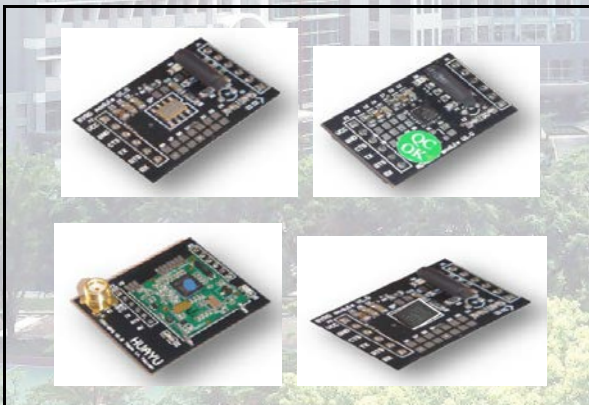
OBDII CAN 掃描儀



ZigBee 模組



生活環境感測模組



汽車導航模組



有害氣體感測模組